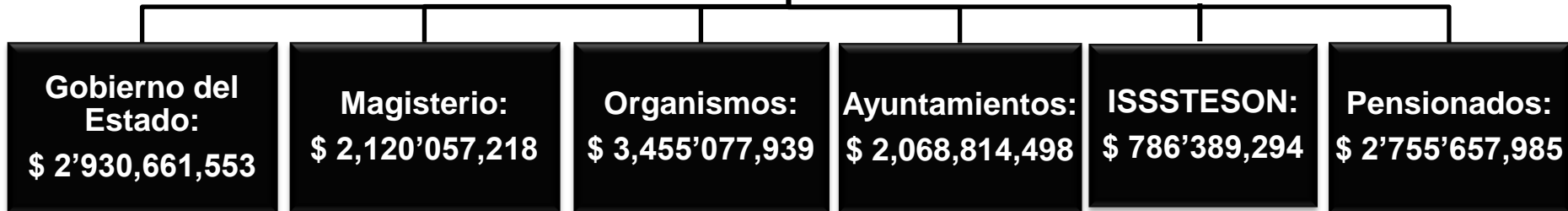




**INFORME EJECUTIVO
DE PRESUPUESTO
INGRESOS – EGRESOS
2018**



Masa Salarial Total:
\$14,116'658,487



Determinación del Ingreso: Incremento Salarial del 4.5%

Cuotas y Aportaciones:

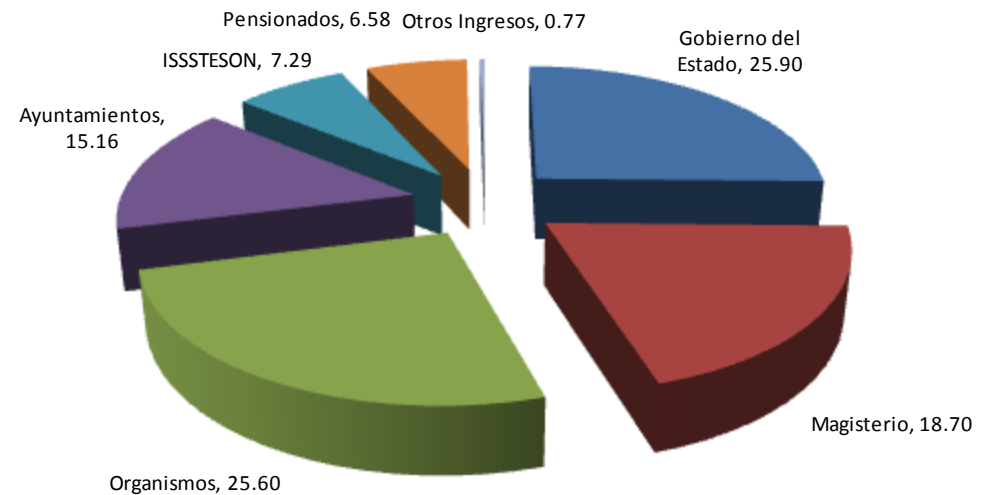
- Servicio Médico
- Fondo de Pensiones y Jubilaciones
- Infraestructura Hospitalaria
- Préstamos Corto Plazo Prendario e Hipotecario Fovisssteson
- Seguros de Vida y Retiro
- Administración Central

Recuperaciones:

- Padres Arancelados - Sistema Integral de Servicio Medico a Padres (SISMP)
- Créditos
- Reposición de Credenciales.
- Otros Ingresos recibidos en Caja



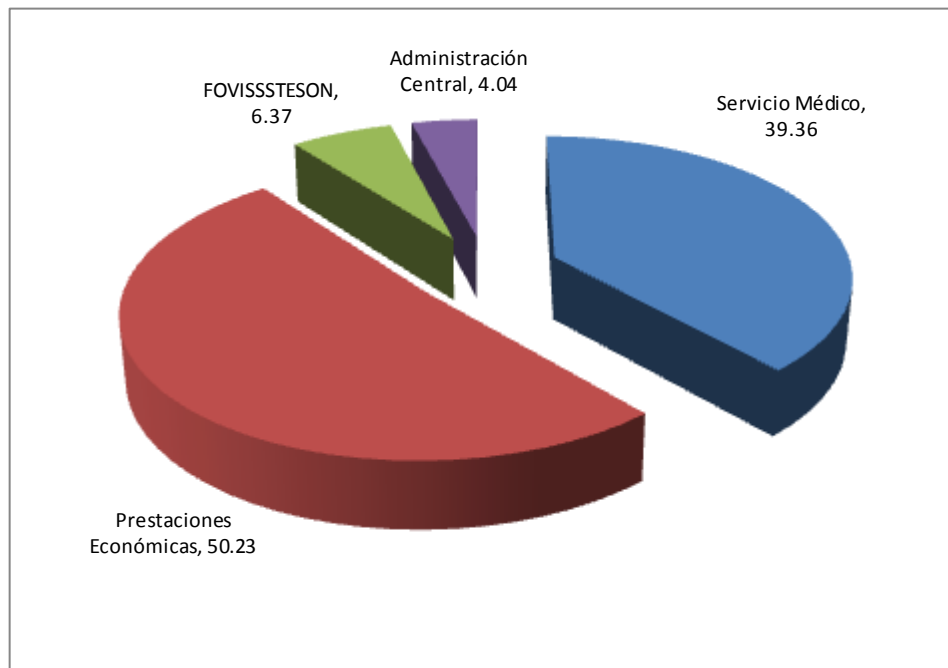
Organismo	Ingresos	%
Gobierno del Estado	1,636,161,525	25.90
Magisterio	1,181,283,377	18.70
Organismos	1,616,440,647	25.60
Ayuntamientos	957,761,664	15.16
ISSSTESON	460,559,849	7.29
Pensionados	415,642,384	6.58
Otros Ingresos	48,568,020	0.77
	6,316,417,466	100



Ingresos



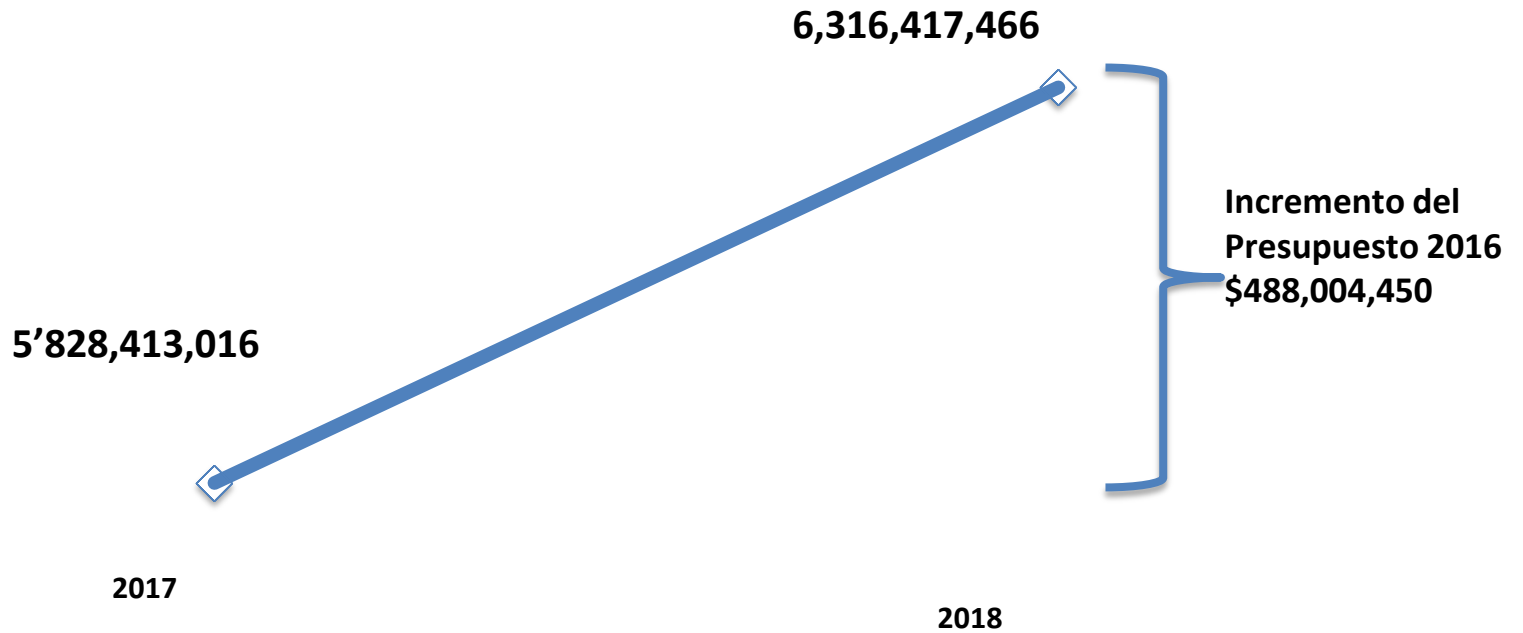
Area	Ingresos	%
Servicio Médico	2,486,414,696	39.36
Prestaciones Económica	3,172,317,326	50.23
FOVISSSTESON	402,645,319	6.37
Administración Central	255,040,125	4.04
	6,316,417,466	100



Ingresos



Ingresos Propios 2017 - 2018



Egresos

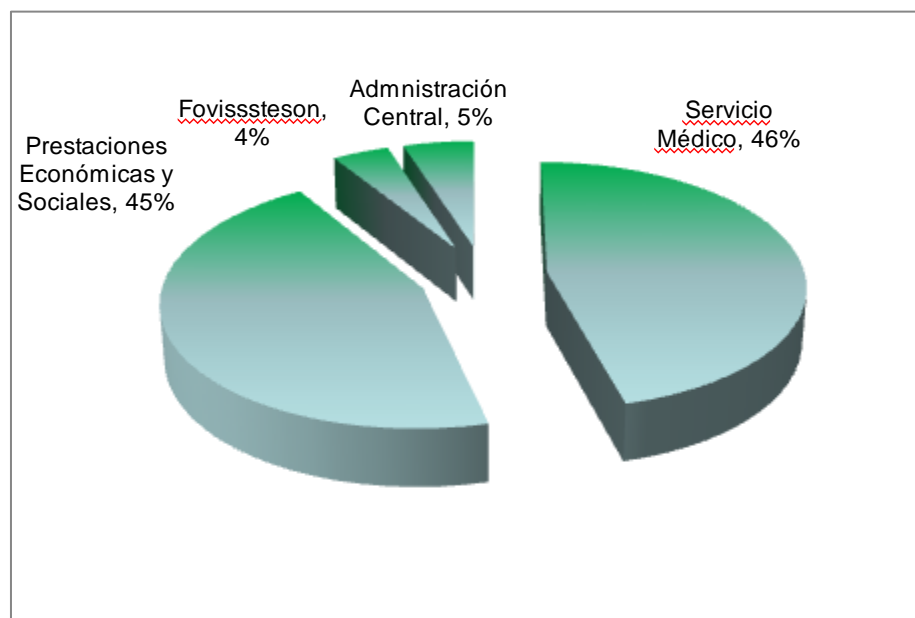


Area	Egresos 2017	Egresos 2018	Variación
Servicio Médico	4,170,400,347	4,159,137,071	-11,263,276
Prestaciones Económicas y Sociales	3,594,228,533	4,012,067,869	417,839,336
Fovisssteson	436,202,337	402,645,319	-33,557,018
Administración Central	365,069,506	406,474,694	41,405,188
	8,565,900,723	8,980,324,953	414,424,230

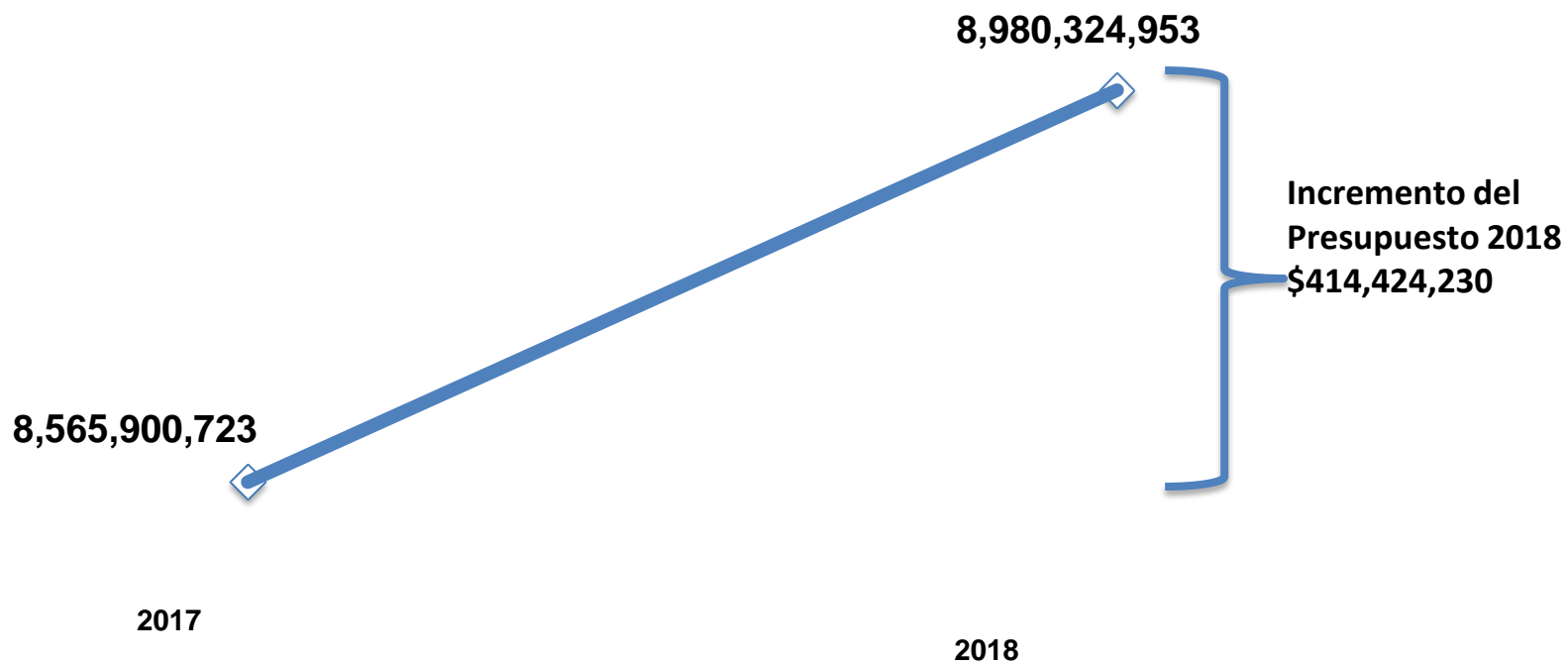
Egresos



Area	Importe	%
Servicio Médico	4,159,137,071	46
Prestaciones Económicas y Sociales	4,012,067,869	45
Fovisssteson	402,645,319	4
Admnistración	406,474,694	5
	8,980,324,953	100



Egresos



Egresos



Capítulo	Area	Presupuesto 2017	Presupuesto 2018	Variación	%
1000	Servicios Personales	1,730,057,622	1,860,355,527	130,297,905	7.53
2000	Materiales y Suministros	670,495,270	695,205,200	24,709,930	3.69
3000	Servicios Generales	692,432,639	737,391,506	44,958,867	6.49
4000	Transferencias y Recursos	3,279,153,160	3,662,163,170	383,010,010	11.68
5000	Bienes Muebles e Inmuebles	61,536,491	52,073,909	-9,462,582	-15.38
6000	Inversión en Infraestructura	197,703,068	182,177,690	-15,525,378	-7.85
7000	Inversiones Productivas	384,522,474	240,957,951	-143,564,523	-37.34
9000	ADEFAS	1,550,000,000	1,550,000,000	0	0.00
		8,565,900,724	8,980,324,953	414,424,229	4.84

Egresos



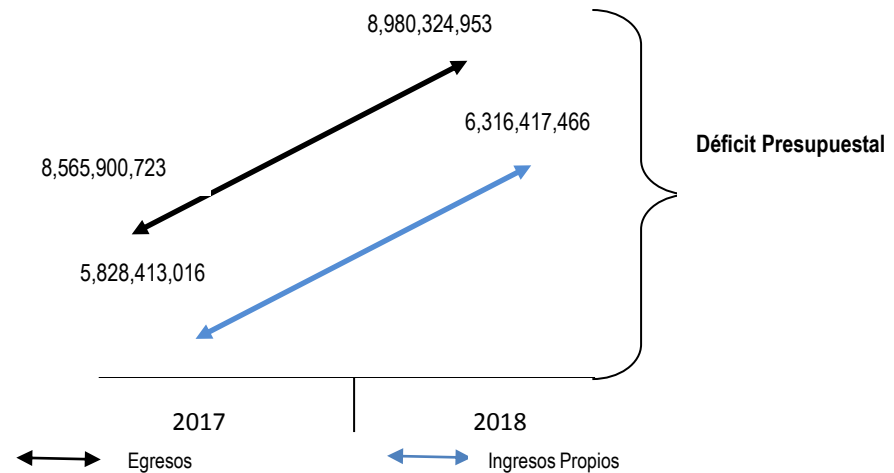
Capítulo	Area	Presupuesto 2018	%
1000	Servicios Personales	1,860,355,527	20.72
2000	Materiales y Suministros	695,205,200	7.74
3000	Servicios Generales	737,391,506	8.21
4000	Transferencias y Recursos	3,662,163,170	40.78
5000	Bienes Muebles e Inmuebles	52,073,909	0.58
6000	Inversión en Infraestructura	182,177,690	2.03
7000	Inversiones Productivas	240,957,951	2.68
9000	ADEFAS	1,550,000,000	17.26
		8,980,324,953	100.00



Ingresos - Egresos

Comparativo

Presupuesto	2017	2018	Variación	%
Ingresos Propios	5,828,413,016	6,316,417,466	488,004,450	8.37%
Egresos	8,565,900,723	8,980,324,953	414,424,230	4.84%
Diferencia	-2,737,487,707	-2,663,907,487		





Egresos

Comparativo

Ingresos – Egresos por Área 2018

Área	Ingresos	Egresos	Variación
Servicio Médico	2,486,414,696	4,159,137,071	-1,672,722,375
Prestaciones Económicas	3,172,317,326	4,012,067,869	-839,750,543
Fovisssteson	402,645,319	402,645,319	0
Administración	255,040,125	406,474,694	-151,434,569
	6,316,417,466	8,980,324,953	-2,663,907,487

Comparativo Egresos



2017

Área	Ingresos	Egresos	Variación
Servicio Médico	2,239,527,907	4,170,400,347	-1,930,872,440
Prestaciones Económicas	2,976,978,094	3,594,228,533	-617,250,439
Fovisssteson	372,332,586	436,202,337	-63,869,751
Administración	239,574,428	365,069,506	-125,495,078
	5,828,413,015	8,565,900,723	-2,737,487,708

2018

Área	Ingresos	Egresos	Variación
Servicio Médico	2,486,414,696	4,159,137,071	-1,672,722,375
Prestaciones Económicas	3,172,317,326	4,012,067,869	-839,750,543
Fovisssteson	402,645,319	402,645,319	0
Administración	255,040,125	406,474,694	-151,434,569
	6,316,417,466	8,980,324,953	-2,663,907,487