

Hermosillo, Sonora. A 27 de junio de 2022.

MTRO. ADRIEL CORDOVA PIMENTEL.
SUBDIRECCION DE PENSIONES, JUBILACIONES Y PRESTACIONES.

REPORTE VIAJE A PUERTO PEÑASCO, SONORA.
21, 22, 23 Y 24 DE JUNIO DE 2022

Personal asignado por ISSSTESON:

Coordinadora de casa club Hermosillo: Lic. Czarina Colores Ponce.

Médico responsable de grupo: Dra. Marisol Martínez Morales.

Coordinadora de viaje: Lic. Lilian Matuz Espinoza

Personal de apoyo: Psic. Lizbeth Haydee Duarte Vázquez.

Personal de apoyo: C. Rafael Willis García.

Martes 21 de junio de 2022:

- 07:00 horas.- Punto de reunión en Casa Club Hermosillo, etiquetado de maletas, señalización de asientos de autobús, entrega de itinerario a grupo.
- 08:15 horas.- Salida de instalaciones de casa club ISSSTESON rumbo a la ciudad de Puerto Peñasco, Sonora.
- 09:30 – 10:30 horas.- Revisión militar Querobabi, compra de alimentos y entrada a sanitarios, se envió menú de comidas para que la llegada a comer fuera de manera más rápida.
- 12:30 – 14:30 horas.- Comida restaurante "el timón" en caborca, sonora.
- 16:45 horas.- Llegada a Puerto Peñasco, Sonora. Hospedaje en hotel "Viña del mar"
- 18:00 horas.- Tarde libre para jubilados y pensionados, paseo en malecón.

Miércoles 22 de junio de 2022

- 08:00 horas.- Desayuno en hotel restaurante "María Bonita".
- 09:30 horas.- Punto de reunión para salida en autobús a malecón turístico.
- 13:00 horas.- Comida libre
- 18:30 horas.- Visita a INAPAM Puerto Peñasco, para convivencia de adultos mayores.
- 21:00 horas.- regreso a hotel.

Jueves 23 de junio de 2022

- 08:00 horas.- Desayuno en hotel, restaurante "María Bonita".
- 09:30- 09:45 horas.- Punto de reunión para salida de autobús a "Playa Bonita".
- 10:10 horas.- Para en oxo para compras de comida y bebidas para estancia en playa.
- 10:30.- Llegada carpas rentadas en la playa, poner bocina con música, bajar hielera del autobús.

- 14:00 horas.- comida libre.
- 17:00 horas.- punto de reunión salida de autobús rumbos a paseo turístico en barco "el rey del mar".
- 20:00 horas.- cena libre.

Viernes 24 de junio de 2022

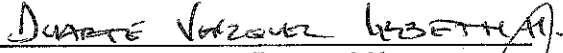
- 11:00 horas.- Desalojo de hotel regreso a Hermosillo.
- 12:20 – 13:20 horas.- Revisión militar en aduana "San Emeterio". Parada sanitaria.
- 16:30 a 18:00 horas.- comida en restaurante "Elba" en Santa Ana, Sonora.
- 20:15 horas.- Llegada a instalaciones de Casa Club Hermosillo, revisión de autobús, se piden taxis para jubiladas y pensionadas que lo requieren.
- 21:50 horas.- Personal de Casa Club deja las instalaciones ya sin ningún jubilado y pensionado dentro de ella.

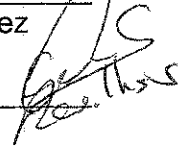
PERSONAL ASIGNADO POR ISSSTESON:


 Lic. Czarina Colores Ponce
 Coordinadora De Casa Club Hermosillo.


 Laet. Lilian Matuz Espinoza
 Coordinadora De Viajes.

Dra. Marisol Martínez Morales
 Médico Responsable De Grupo.


 Psic. Lizbeth H. Duarte Vázquez
 Personal De Apoyo.


 C. Rafael Willis García
 Personal De Apoyo

CCP/ LIC. ROGELIO QUIÑONEZ AHUMADA – JEFE DEL DPTO. DE PRESTACIONES ECONOMICAS Y SOCIALES.
 CCP/ C.P. FRANCISCO ZARATE SOTO– JEFE DE DPTO DE CONTABILIDAD ISSSTESON.
 CCP/ ARCHIVO

Fotos de viaje de la ciudad de Puerto Peñasco Sonora del 21 al 24 de junio de 2022.

Martes 21 de junio de 2022.

Autobús



Comida en restaurante “El timon”, Caborca, Sonora.



Miércoles 22 de junio de 2022.

Desayuno restaurante “María Bonita”



Mañana libre



Visita a INAPAM.

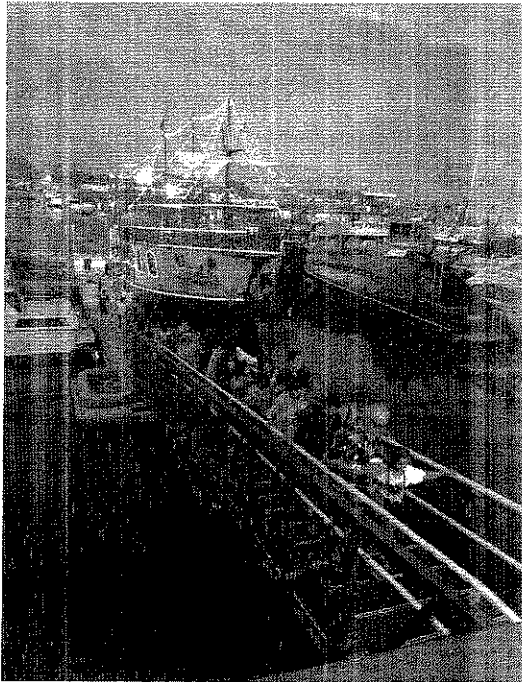


Jueves 23 de junio de 2022.

Salida del grupo a "Playa Bonita"

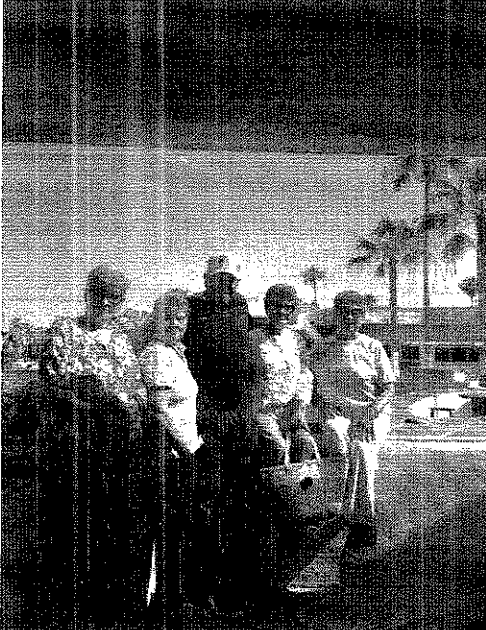


Barco Pirata "El Rey del mar"



Viernes 24 de junio de 2022.

Regreso a Hermosillo.



REPORTE VIAJE A PUERTO PEÑASCO, SONORA.

21, 22, 23 Y 24 DE JUNIO DE 2022

**PERSONAL ASIGNADO POR ISSSTESON: PERSONAL DE APOYO PSIC.
LIZBETH HAYDEE DUARTE VÁZQUEZ.**

DIA: MARTES 21 DE JUNIO

07:00 HRS.- APOYO EN RECIBIMIENTO DE JUBILADOS Y PENSIONADOS EN INSTALACIONES DE CASA CLUB HERMOSILLO, COLOCACIÓN DE AEROCOOLER Y SILLAS PARA EL GRUPO, APOYO EN RECEPCION DE CARTAS RESPONSIVAS FALTANTES PARA ENTREGA A COORDINADORA.

07:30 HRS.- APOYO EN ETIQUETADO DE EQUIPAJE, EN SUBIR BOTIQUÍN DE MEDICAMENTOS, SILLA DE RUEDAS, ANDADERA, AGUA EMBOTELLADA, HIELERA, BOCINA Y MATERIAL DE LIMPIEZA A AUTOBÚS.

08:00 HRS. – APOYO EN REVISIÓN DE PERSONAS A BORDO DE AUTOBÚS, DE ACUERDO A LISTA DE REGISTRO E IDENTIFICACIÓN DE JUBILADOS FALTANTES, APOYO EN ENTREGA DE AGUA EMBOTELLADA, ITINERARIOS Y TELEFONOS DE COORDINADORES A JUBILADOS Y PENSIONADOS.

08:15 HRS. - SALIDA OFICIAL DE 1 AUTOBÚS DE INSTALACIONES DE CASA CLUB HERMOSILLO, CON 40 JUBILADOS, 5 PERSONAS ASIGNADAS POR ISSSTESON Y 1 OPERADOR DE AUTOBÚS.

09:30 – 10:30 HRS.- REVISION MILITAR EN QUEROBABI Y PARADA SANITARIA, APOYO EN BAJADA DE PERSONAS DE AUTOBÚS, EN BAJAR MALETAS DE JUBILADOS Y REVISIÓN EN BANDA ELECTRICA, EN SUBIR MALETAS A AUTOBÚS Y REVISIÓN DE ACUERDO A PASE DE LISTA DE PERSONAS A ABORDO PARA IDENTIFICAR FALTANTES.

10:40 – 11:00 HRS.- APOYO EN REALIZAR LISTA DE PEDIDO DE ALIMENTOS EN BASE AL MENÚ OTORGADO POR GERENTE DE RESTAURANTE EL TIMÓN Y A LA CARTA DE JUBILADOS Y PENSIONADO A COORDINADORA DE VIAJES, PARA AGILIDAD EN ELABORACIÓN DE ALIMENTOS Y ATENCIÓN.

12:30 – 14:20 HRS.- LLEGADA A RESTAURANTE EL TIMÓN EN CABORCA SONORA, APOYO EN ENTRADA DE RESTAURANTE EN DESNIVELES DE BANQUETA Y PISO, AL TÉRMINO DE COMIDA APOYO EN SUBIDA A AUTOBÚS (AVISO DE DESNIVELES) Y REVISIÓN DE PERSONAS A BORDO PARA IDENTIFICAR FALTANTES.

16:45 HRS.- LLEGADA A HOTEL VIÑA DEL MAR EN PUERTO PEÑASCO, SON., APOYO EN ORGANIZACIÓN PARA PASAR A SUBGRUPOS DE JUBILADOS POR HABITACIÓN PARA LA ENTREGA DE LLAVES, CONTROLES Y PULSERAS DE HOTEL.

17:20 HRS.- TIEMPO LIBRE PARA RECORRIDO POR MALECON TURISTICO Y/O ALBERCADA EN HOTEL, CENA LIBRE EN LUGARES CERCANOS A HOTEL Y MALECÓN, APOYO EN SUPERVISIÓN DE PERSONAS EN ALBERCA Y LUGARES CERCANOS A HOTEL.

DIA: MIÉRCOLES 22 DE JUNIO.

08:00 HRS.- DESAYUNO EN RESTAURANTE DE HOTEL VIÑA DEL MAR, APOYO EN SUPERVISIÓN DE JUBILADOS EN SUBGRUPOS EN ACTIVIDADES LIBRES EL RESTO DEL DÍA: PASEO POR MALECÓN, COMPRA DE ARTESANÍAS, ESTANCIA EN ALBERCA, RECORRIDOS POR LUGARES CERCANOS A HOTEL VIÑA DEL MAR, ETC.

18:00 HRS.- APOYO EN REVISIÓN DE HABITACIÓN POR HABITACIÓN PARA RECAUDAR A TODAS LOS JUBILADOS Y ABORDAR AUTOBÚS, REVISIÓN ARRIBA DEL AUTOBÚS PARA IDENTIFICAR FALTANTES Y DIRIGIRNOS A INSTALACIONES DE INAPAM PARA ENCUENTRO DE CLUBES.

18:40 – 20:30 HRS.- LLEGADA A INSTALACIONES DE CLUB INAPAM, ACOMPAÑAR A JUBILADOS A RECORRIDOS DE TALLERES Y EXHIBICIONES DE TRABAJOS DE MANUALIDADES, BISUTERIA, PINTURA, ETC. APOYO EN TOMA DE FOTOGRAFÍAS GRUPALES, ESTANCIA EN CONVIVIO ENTRE CLUBES, DESPEDIDA Y ABORDAJE DE AUTOBÚS, VERIFICAR TOTALIDAD DE PASAJEROS PARA RETORNO A HOTEL VIÑA DEL MAR.

21:15 HRS.- TIEMPO LIBRE PARA CENA EN LUGARES CERCANOS A HOTEL, ACOMPAÑAR A SUBGRUPOS DE PERSONAS A BUSCAR RESTAURANTES, OXXO, HELADERÍA, ECT. PARA COMPRA DE ALIMENTOS.

DIA: JUEVES 23 DE JUNIO.

08:00 HRS.- DESAYUNO EN RESTAURANTE DE HOTEL VIÑA DEL MAR.

09:00 – 9:45 HRS.- APOYO EN PASAR DE HABITACIÓN EN HABITACIÓN PARA RECAUDAR JUBILADOS PARA SALIDA A PLAYA, ABORDAR AUTOBÚS Y REVISIÓN DE FALTANTES.

10:10 HRS.- LLEGADA A OXXO PARA COMPRA DE BEBIDAS/HIDRATANTES, HIELO, SNACKS PARA LA PLAYA, APOYO EN ACOMODO DE HIELERA/HIELO/PRODUCTOS, REVISION DE PERSONAS A BORDO DE AUTOBÚS PARA EVITAR FALTANTES.

10:30 HRS.- LLEGADA A PLAYA HERMOSA, APOYO EN GUIAR A LOS JUBILADOS A LUGAR RESERVADO (PALAPAS/TOLDOS CON SILLAS Y MESAS PARA EL GRUPO), APOYO EN TRASLADO DE BOCINA PARA PONER MUSICA / ACTIVIDADES ACUÁTICAS LIBRES / CONVIVENCIA GRUPAL.

13:00 - 13:30 HRS.- APOYO EN VERIFICAR PERSONAS A BORDO DE AUTOBÚS PARA IDENTIFICAR FALTANTES, TRASLADO A HOTEL VIÑA DEL MAR.

14:00 HRS.- COMIDA LIBRE EN RESTAURANTE DEL HOTEL O LUGARES CERCANOS/ ASEO PERSONAL.

16:09 HRS.- APOYO EN RECAUDAR HABITACIÓN POR HABITACIÓN JUBILADOS PARA ABORDAR AUTOBÚS Y TRASLADO A MUELLE PARA PASEO EN BARCO PIRATA "EL REY DEL MAR", REVISIÓN DE FALTANTES A BORDO DEL AUTOBÚS.

16:20 HRS.- LLEGADA A MUELLE, APOYO EN COLOCACIÓN DE PULSERAS A GRUPO Y PONER BOCINA CON MÚSICA PARA ENTRETENIMIENTO Y TIEMPO DE ESPERA PARA ABORDAR BARCO.

17:00 – 20:15 HRS.- ACOMPAÑAR A MÉDICO Y JUBILADA PARA SUBIR A TAXI (REGRESO DE JUBILADA A HOTEL POR CUESTIÓN DE SALUD).

ABORDAR BARCO PIRATA. APOYO EN ENTREGA DE VASOS PARA BEBIDAS A GRUPO. APOYO EN SUPERVISIÓN DE NECESIDADES DE GRUPO A BORDO DE BARCO PIRATA Y SHOW DEL MISMO, AL TÉRMINO APOYAR EN VERIFICAR FALTANTES A BORDO DE AUTOBÚS PARA REGRESO A HOTEL.
20:30 HRS.- LLEGADA A HOTEL VIÑA DEL MAR, ACOMPAÑAR SUBGRUPOS DE PERSONAS PARA BUSQUEDA DE LUGARES A CENAR/CENA LIBRE. DESCANSO.

DIA: VIERNES 24 DE JUNIO

09:30 HRS.- DESAYUNO EN RESTAURANTE DE HOTEL. REUNIÓN DE GRUPO DE PERSONAL ASIGNADO POR ISSSTESON/ABORDAJE SITUACIÓN DE SALUD DE INTEGRANTE DE GRUPO.

11:00 - 11:20 HRS.- APOYO EN AVISO HABITACIÓN POR HABITACIÓN DE ENTREGA DE CONTROLES A RECEPCIÓN, DESALOJO DE HOTEL, APOYO EN VERIFICACIÓN DE PERSONAS A BORDO DE AUTOBÚS.

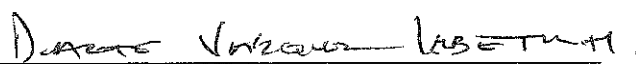
12:20 - 13:20 HRS.- REVISIÓN ADUANA SAN EMETERIO SONOYTA, SON.(REVISIÓN ABORDO DE AUTOBÚS).

16:30 - 18:00 HRS.- COMIDA EN RESTAURANTE "ELBA" EN SANTA ANA, SONORA, APOYO (CON ANTELACIÓN) EN LA LISTA/MENÚ/PRECIOS DE RESTAURANTE PARA ELECCIÓN DE ALIMENTOS Y FACILITAR LOS PEDIDOS A LA LLEGADA A RESTAURANTE.

20:15 HRS.- LLEGADA A INSTALACIONES DE CASA CLUB HERMOSILLO SONORA. RECEPCIÓN DE GRUPO POR PARTE DE VIGILANTE Y FAMILIARES, APOYO EN LOCALIZACIÓN DE LÍNEAS DE TAXI PARA PERSONAS QUE LO SOLICITARON, APOYO EN ENTREGA DE MALETAS A JUBILADOS, RESGUARDO DE BOTIQUIN DE MEDICAMENTOS, SILLA DE RUEDAS, ANDADERA, MATERIALES, ECT. EN CASA CLUB.

22:30 HRS.- APOYO EN SEGUIMIENTO DE LINEAS DE TAXIS Y DESPEDIDA DE ÚLTIMOS JUBILADOS QUE SE DIRIGEN A SUS HOGARES.

PERSONAL ASIGNADO POR ISSSTESON:


PSIC. LIZBETH HAYDEE DUARTE VÁZQUEZ
PERSONAL DE APOYO